

Область применения

Термостат zeissler предназначен для поддержания температуры в жилых или производственных помещениях, офисах и др. за счет управления системами отопления – например, системами теплого пола.

Краткое описание

Недельный цикл, возможно установить 6 периодов на каждый день с различными температурами, также Вы можете выбрать «ручной режим», или «комфортный режим» согласно вашим индивидуальным требованиям

Таблица моделей

Модель	Ток	Датчик	Применение
М6.13	3А	Встроенный датчик температуры воздуха и температуры пола, датчик пола ограничительный, возможность понедельного программирования	Для управления электрическими гидравлическими системами
М6.23	3А	Встроенный датчик температуры воздуха и температуры пола, датчик пола ограничительный, возможность понедельного программирования. Выход без потенциала	
М6.16	16А	Встроенный датчик температуры воздуха и температуры пола, датчик пола ограничительный, возможность понедельного программирования	Для управления электронагревательными приборами

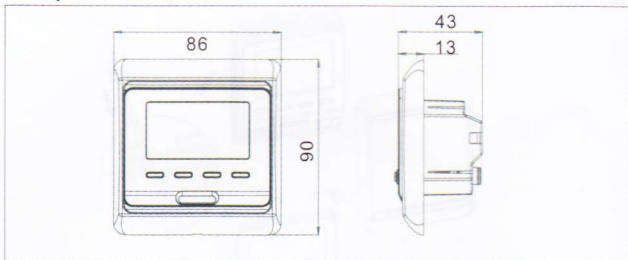
*Выносной датчик температуры пола в состав комплекта не входят

Характеристики:

Напряжение: 220 – 230 В
 Потребляемая мощность: 2 Вт
 Диапазон регулировки: 5–95°С (возможность выбора 35–95°С)
 Ограничения окружающей температуры: 60°С
 (заводское значение: 35°С)

Шаг переключений: 0,5–10°С
 Регулируемые заводские настройки: ± 1°С
 Окружающая температура: -5~50°С
 Защита корпуса: IP20
 Материал корпуса: Негорючий пластполимер

Габариты: 86x90x43 мм



Монтаж датчика температуры пола

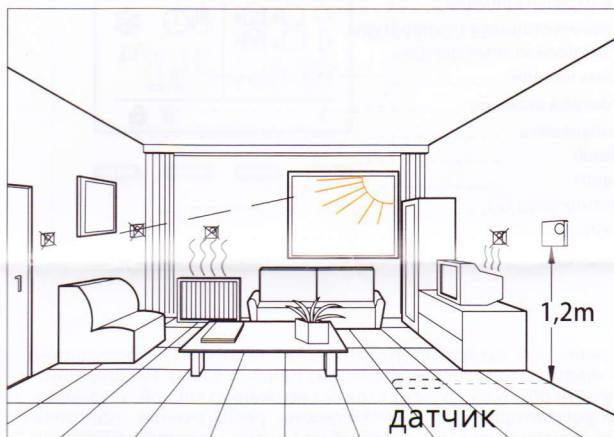
Датчик температуры пола следует монтировать в защитной трубке, которая заделывается в пол, как можно более близко к поверхности. Датчик устанавливают между ветками отопительного кабеля на одинаковом от них расстоянии, не касаясь их, на расстоянии ~500 мм от стены. Кабель датчика может быть удлинен до 50м (кабель приобретается отдельно)

Размещение термостата

Термостаты zeissler рекомендуется монтировать на стене так, чтобы обеспечить свободную циркуляцию воздуха. В местах, где исключено воздействие прямых солнечных лучей, сквозняков, нагревательных приборов. Для удобства управления располагайте термостат на высоте 0,9... 1,2 м от пола.

! Установка во влажных помещениях.
 Следует избегать установки термостата внутри влажных помещений

Так как влага может повредить прибор и создать угрозу утечки тока. Используйте датчик температуры пола, чтобы вынести термостат за пределы влажного помещения.



Порядок эксплуатации:

- 1) Кнопка "⏻" включения/выключения питания.
- 2) В управляемом временем программном режиме нажмите кнопку ▲ или ▼ для переключения в режим управления.
- 3) Нажмите кнопку ▲ «вверх» или ▼ «вниз» для регулировки температуры.
- 4) Нажмите кнопку меню "☰" и вверх ▲ и удерживайте ее в нажатом положении в течение 5 секунд для перехода в режим настройки времени, затем нажмите кнопку "☰", чтобы выбрать настройку. Кнопками ▲ и ▼ настройте дату и время. Затем выключите, чтобы выйти из режима.
- 5) Нажмите кнопку "☰" для выбора автоматического или ручного режима.
- 6) Настройте температуру и время, на дисплее будет отображаться температура в помещении.
- 7) Нажмите обе кнопки ▲ и ▼ и удержите их в нажатом положении в течение 5 секунд для включения/выключения функции блокировки. При включении блокировки на дисплее будет отображен символ "🔒". (Символ "🔒" будет выключен при разблокировке.)

Функция:

- 👉 Ручной режим 🏠➕ Отрезок времени 3 (возврат домой, утро)
- 🕒 Программный режим 🏠➔ Отрезок времени 4 (уход из дома, день)
- 🔥 Нагрев включен 🏠➕ Отрезок времени 5 (возврат домой, вечер)
- ☀ Отрезок времени 1 (подъем) 🌙 Отрезок времени 6 (сон)
- 🏠➔ Отрезок времени 2 (уход из дома, утро)

Программирование:

Нажмите кнопку меню и удержите ее в нажатом положении в течение 5 секунд для запуска программирования.

Клавиша	Режим времени	Символ	Время	▲ ▼	Температура	▲ ▼
📖	День с 1 по 5 дней	1	☀	06 : 00	Установка начала и конца работы	20°С
		2	☁	08 : 00		15°С
		3	🌧	11 : 30		15°С
		4	🌧	12 : 30		15°С
		5	🌧	17 : 00		22°С
		6	🌧	22 : 00		15°С
👉	День 6-7	1	☀	08 : 00	Установка начала и конца работы	22°С
		2	🌙	23 : 00		15°С

Внимание: Подключение терморегулятора должно производиться квалифицированным специалистом

Гарантийный талон

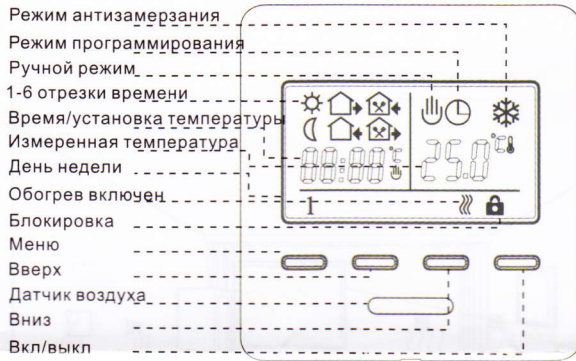
Дата продажи _____

Штамп магазина _____

HVAC Products & Controls



Символы на дисплее



Расширенные настройки (Подключение терморегулятора должно производиться квалифицированным специалистом): Расширенные настройки обычно производятся после окончательной установки терморегулятора. Для входа в режим расширенных настроек (когда терморегулятор выключен) нажмите и удерживайте в нажатом положении кнопку "M" и одновременно включите прибор

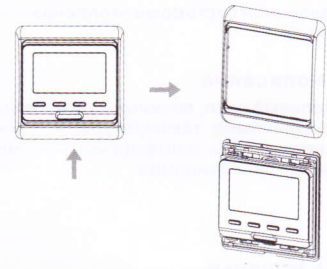
- | | |
|--|--------------------------------------------------------------------------------------------------------------------------------------------------------------------------------------------------------|
| | 1. ADJ: Калибровка температуры. С помощью кнопок + и - откалибруйте температуру. Предел калибровки $\pm 9,9^{\circ}\text{C}$, нажмите "M" для перехода в следующий пункт подменю расширенных настроек |
| | 2. SEN: Выбор датчика. С помощью кнопок + и - выберите режим работы 1N : датчик воздуха; OUT: датчик пола, ALL: оба датчика (датчик пола ограничительный). Нажмите "M" для следующего шага |
| | 3. LIT: Ограничение температуры пола. С помощью кнопок + и - установите для ограничения максимальную температуру для пола. Предел ограничения $5-60^{\circ}\text{C}$. Нажмите "M" для следующего шага |
| | 4. DIF: Шаг регулировки температуры. с помощью кнопок + и - установите шаг регулирования температуры. Диапазон $0,5-10^{\circ}\text{C}$. Нажмите "M" для следующего шага |
| | 5. LTP: Режим антизамерзания при выключенном терморегуляторе. С помощью кнопок + и - выберите режим. Нажмите "M" для следующего шага |
| | 6. PRG: Режим отдыха. При помощи кнопок + и - выберите режим отдыха 5/2, 6/1, 7 и выйдите. Нажмите "M" для следующего шага. |
| | 7. PLE: В данной модели функция не используется |
| | 8. DLY: В данной модели функция не используется |
| | 9. HIT: Установка максимальной температуры. С помощью кнопок + и - установите максимальную температуру. Диапазон $35-90^{\circ}\text{C}$. Нажмите "M" для следующего шага. |
| | 10. FAC: Сброс в заводские настройки. Нажмите и удерживайте в течение 5 сек кнопку «+», пока прибор не вернется к заводским установкам. Нажмите "M" для выхода из под меню. |

Выключите прибор для сохранения настроек

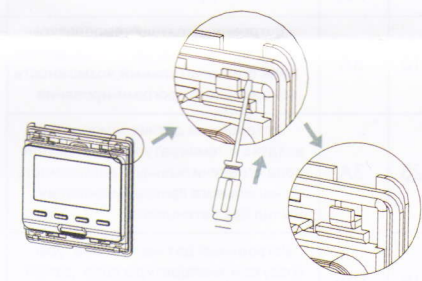
Указания датчиков в случае ошибки:

E0: Встроенный датчик температуры воздуха отключен или закорочен.
 ТемператураE1: Внешний датчик температуры пола отключен или закорочен. Если обнаружены ошибки E0/E1, необходимо проверить прибор и устранить причины появления ошибок

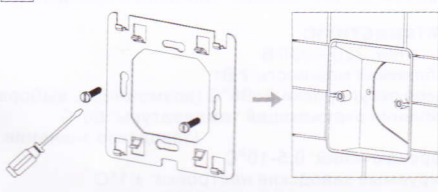
1 С помощью отвертки снимите внешнюю лицевую панель



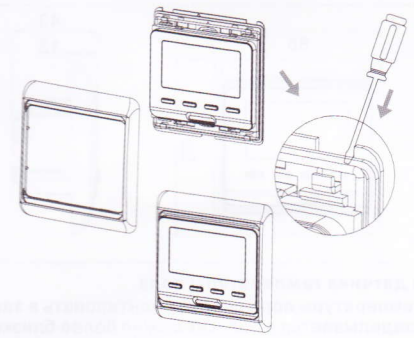
2 С помощью отвертки снимите заднюю крепежную пластину, как показано на рисунке



3 С помощью винтов закрепите крепежную пластину к настенной розетке



4 После подключения терморегулятора к проводам закрепите прибор на крепежной пластине и наденьте лицевую панель и рамку



Монтаж терморегулятора

Диаграмма соединения

